

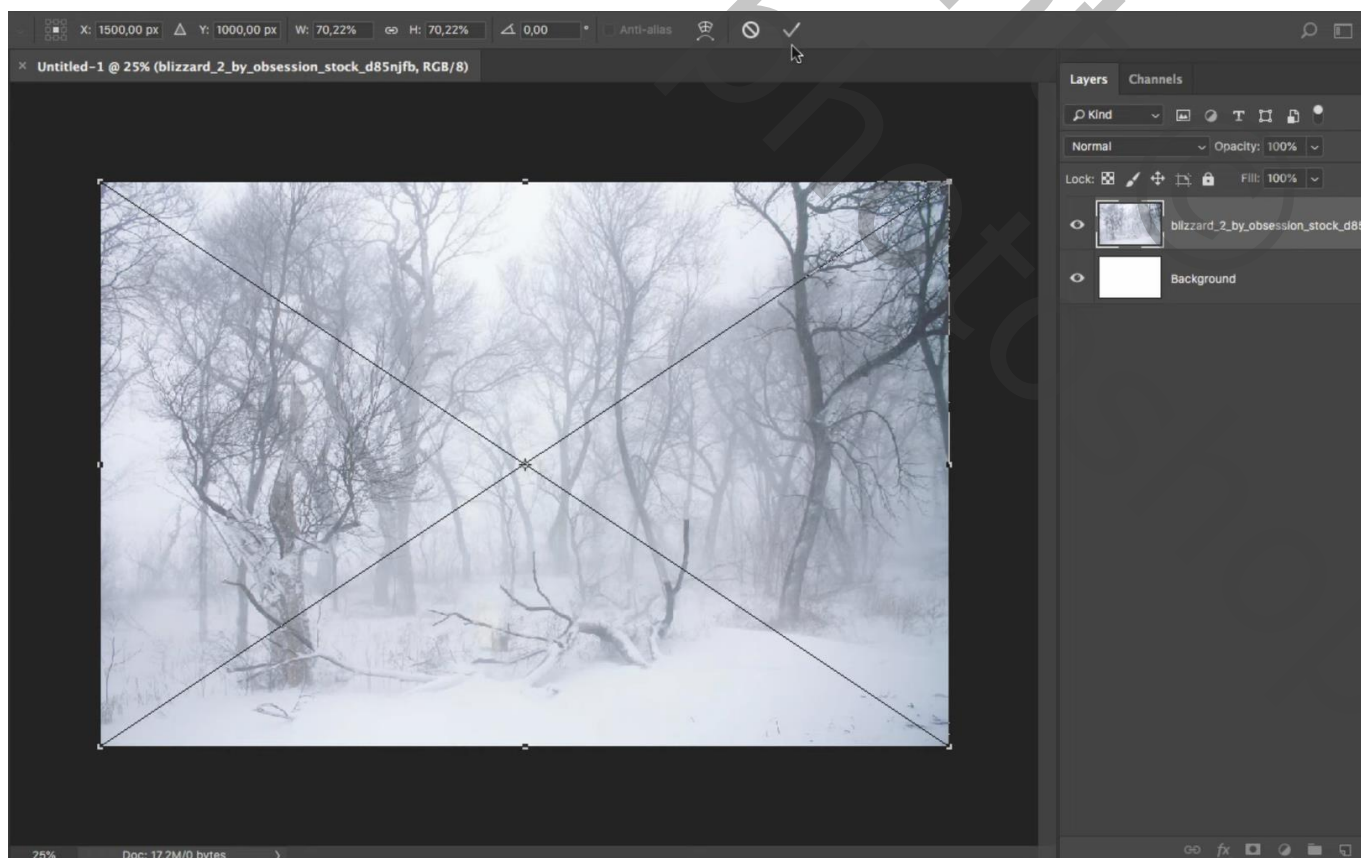
Zacht aquarel effect – video les



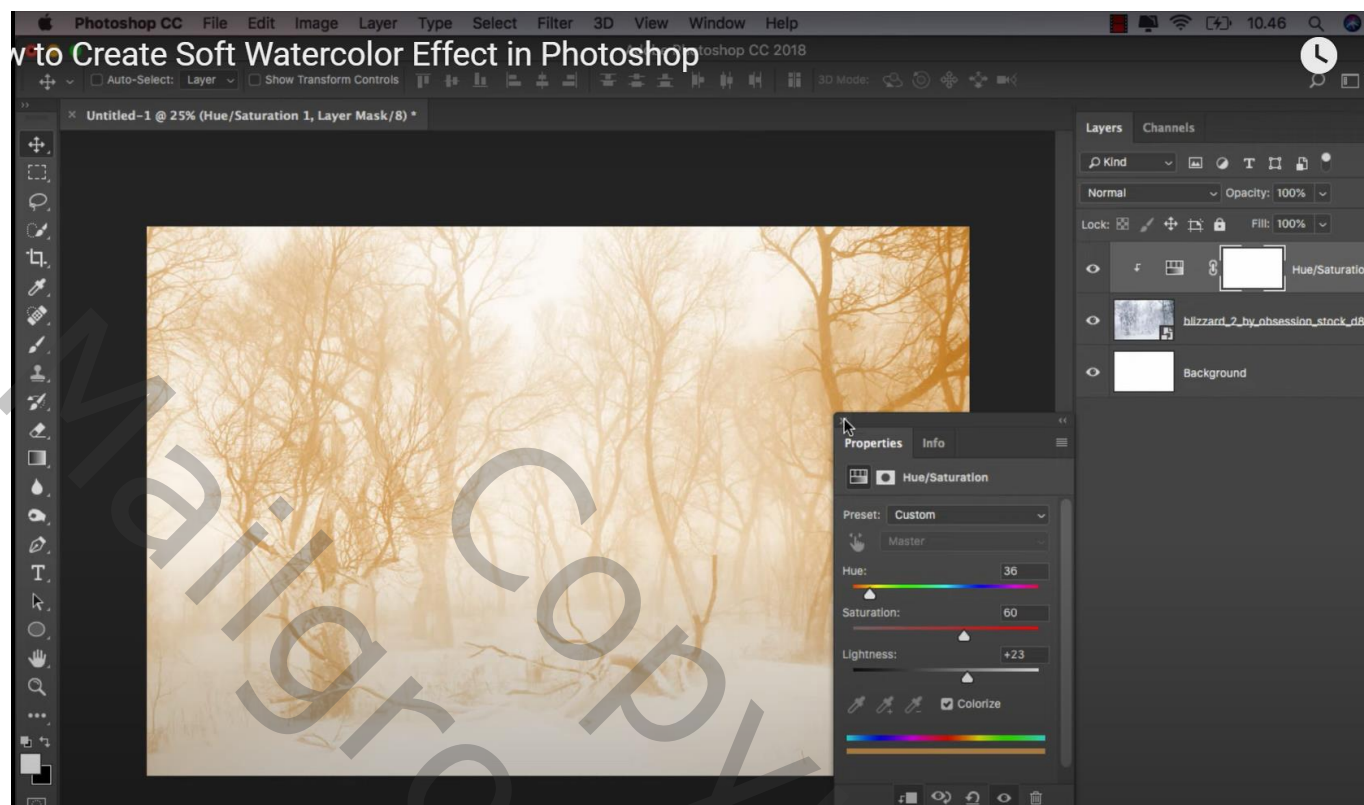
Nodig : model; woud; penselen

Open een nieuw document : 3000 x 2000 px ; 300 ppi

Toevoegen van het woud; maak passend voor dit canvas



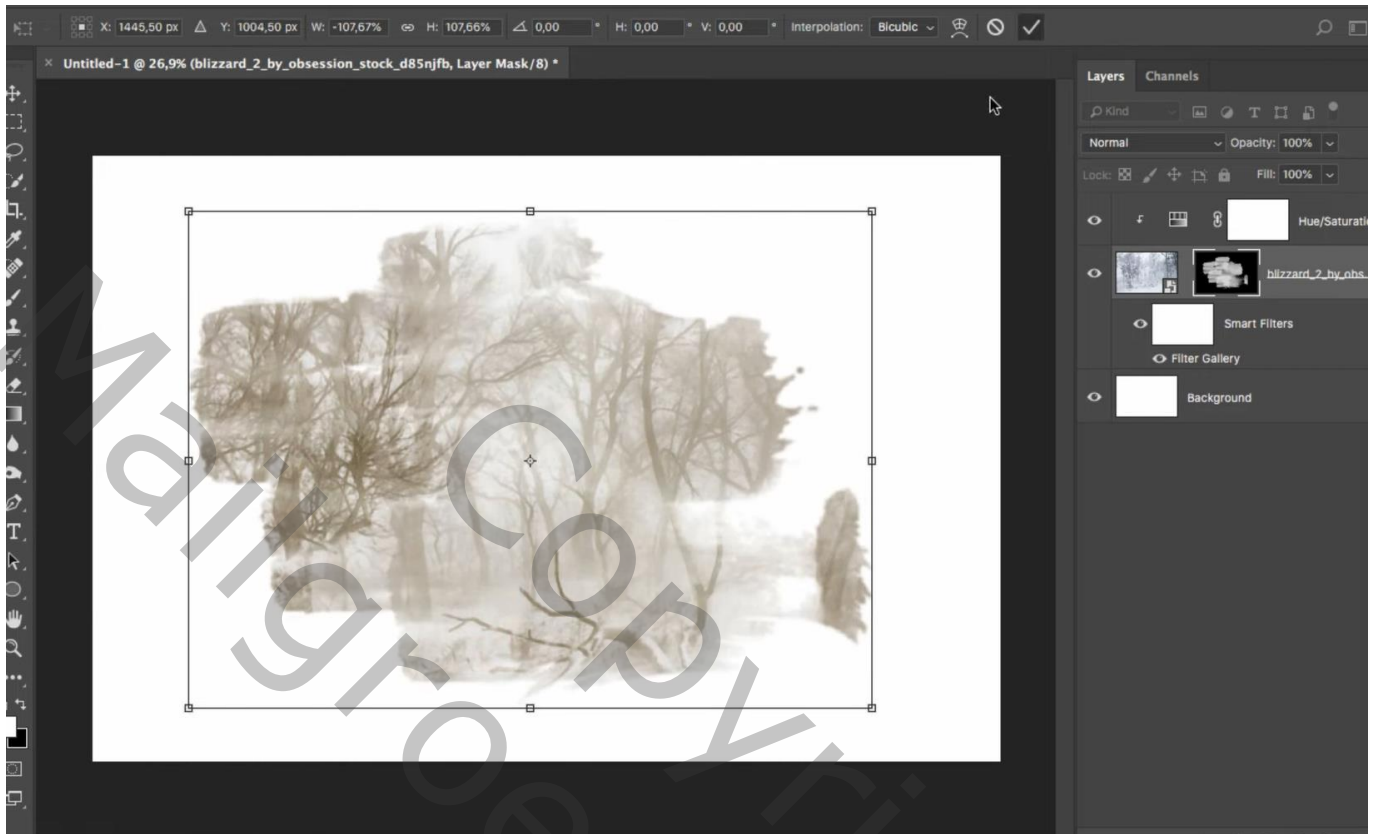
Aanpassingslaag ‘Kleurtoon/Verzadiging’ : Vink Vullen met kleur aan; 36 ; 60 ; 23 ; Uitknipmasker
Modus voor die Aanpassingslaag = Vermenigvuldigen



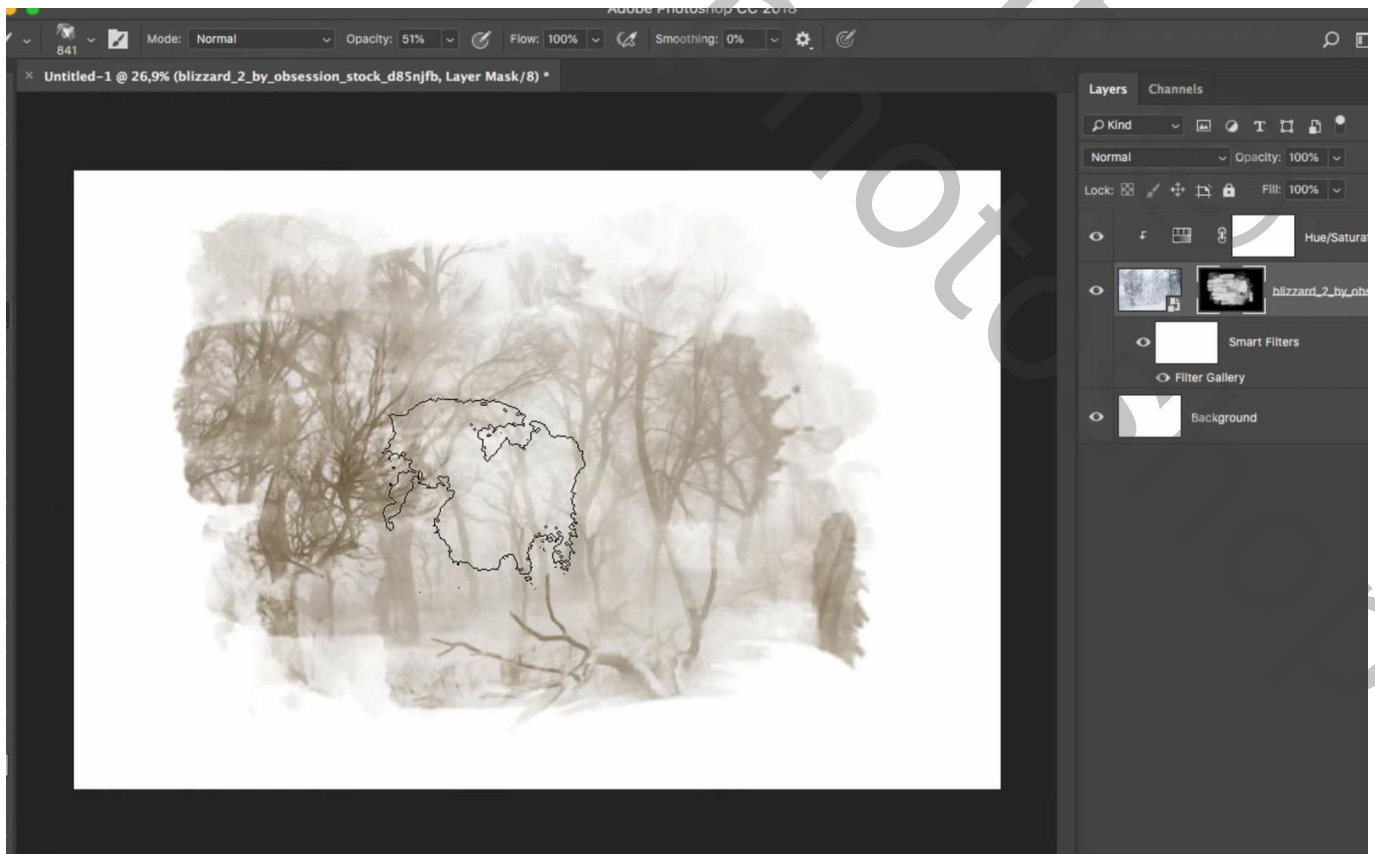
Nog voor die laag “woud” : Filter → Penseelstreek → Geaccentueerde randen = 1 ; 18 ; 6



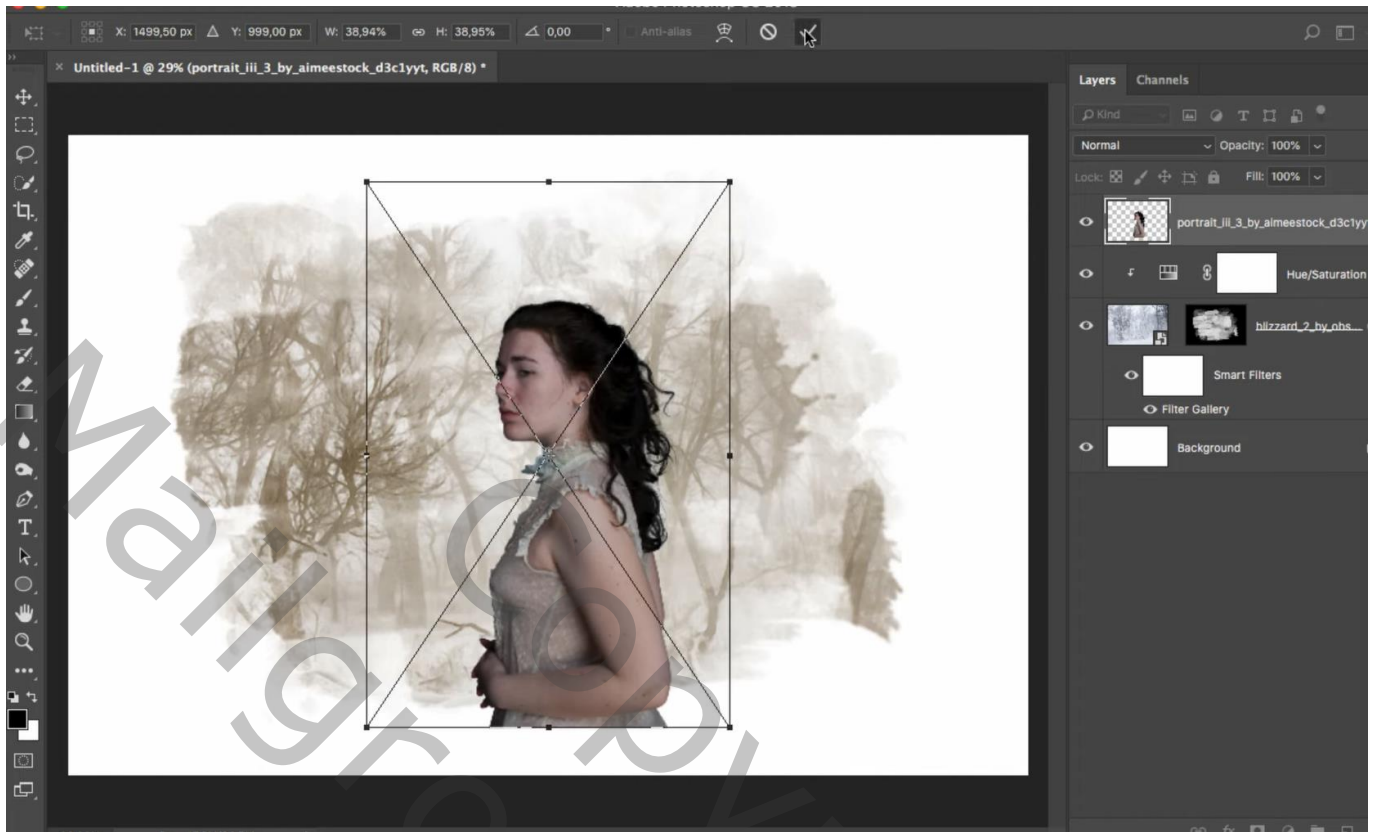
Voeg aan laag “woud” een zwart laagmasker toe; wit watercolor penseel, nr 544; grootte = 2100px
Klik midden het canvas; kettingske verwijderen tussen laag en laagmasker
laagmasker aanklikken, Ctrl + T – Horizontaal omdraaien en groter maken; beetje roteren



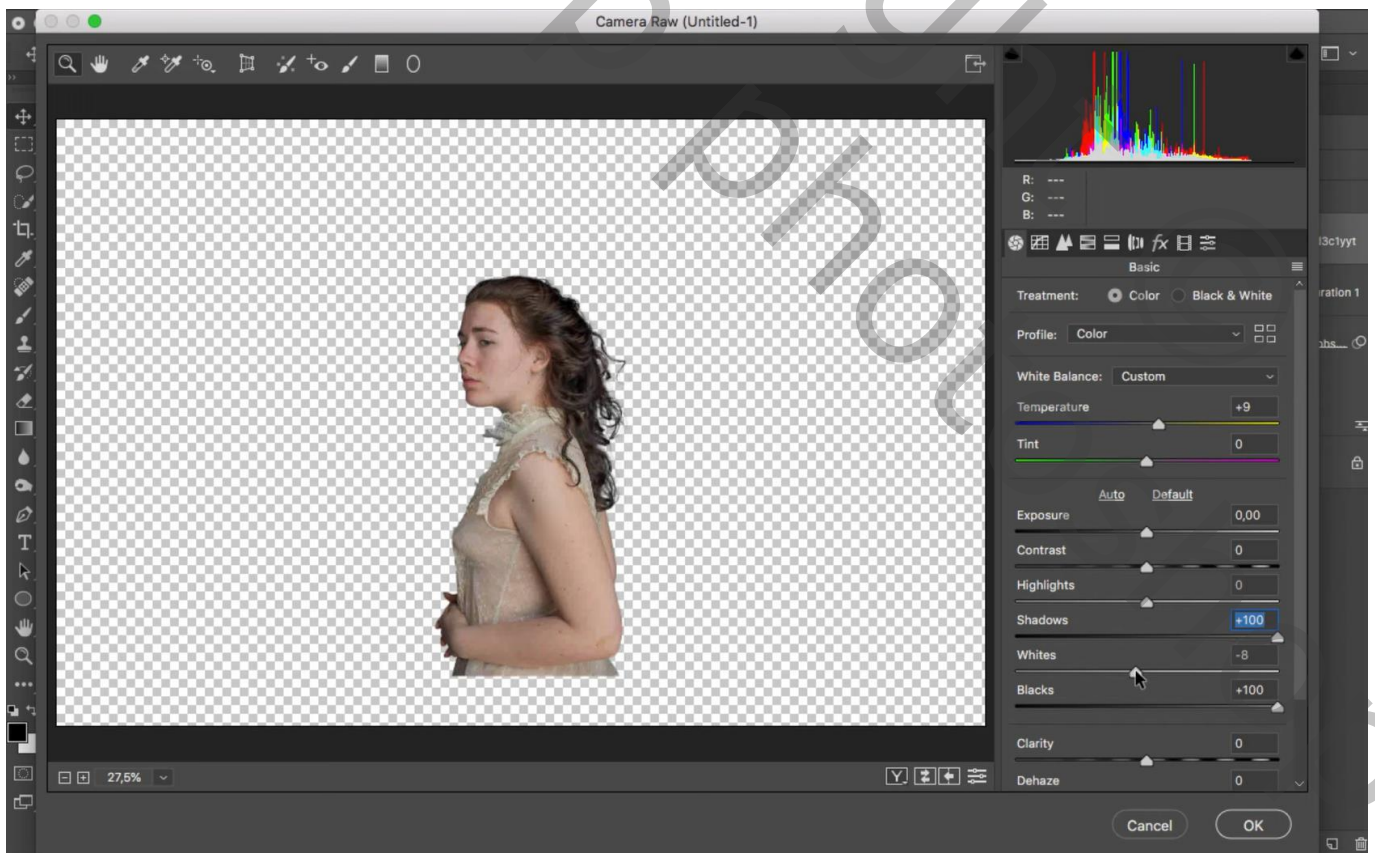
Terug het laagmasker aanklikken; watercolor penseel nr 1160, penseel nr 568 ; dekking = 50%
Witte voorgrondkleur; Klik op de randen



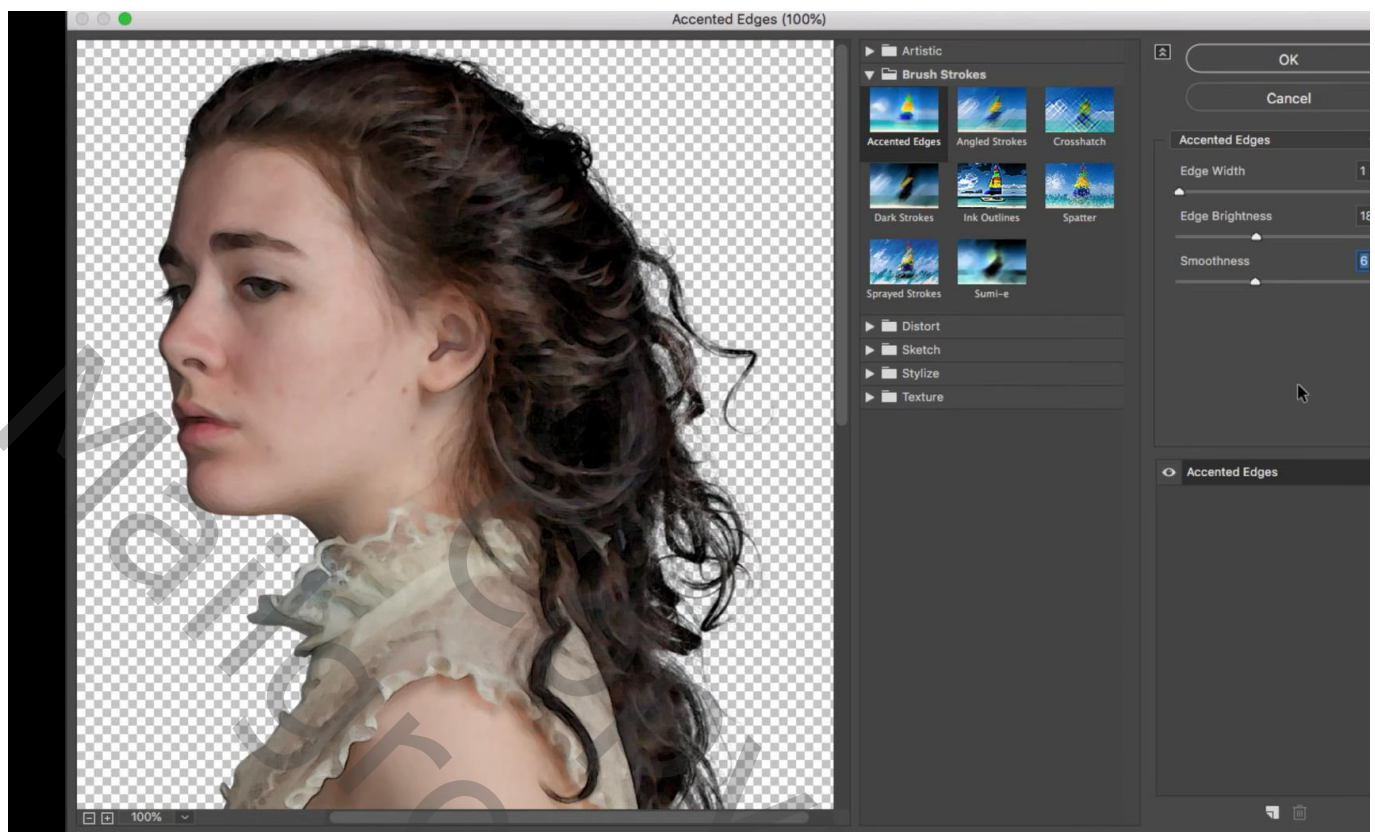
Uitgeselecteerd model toevoegen;



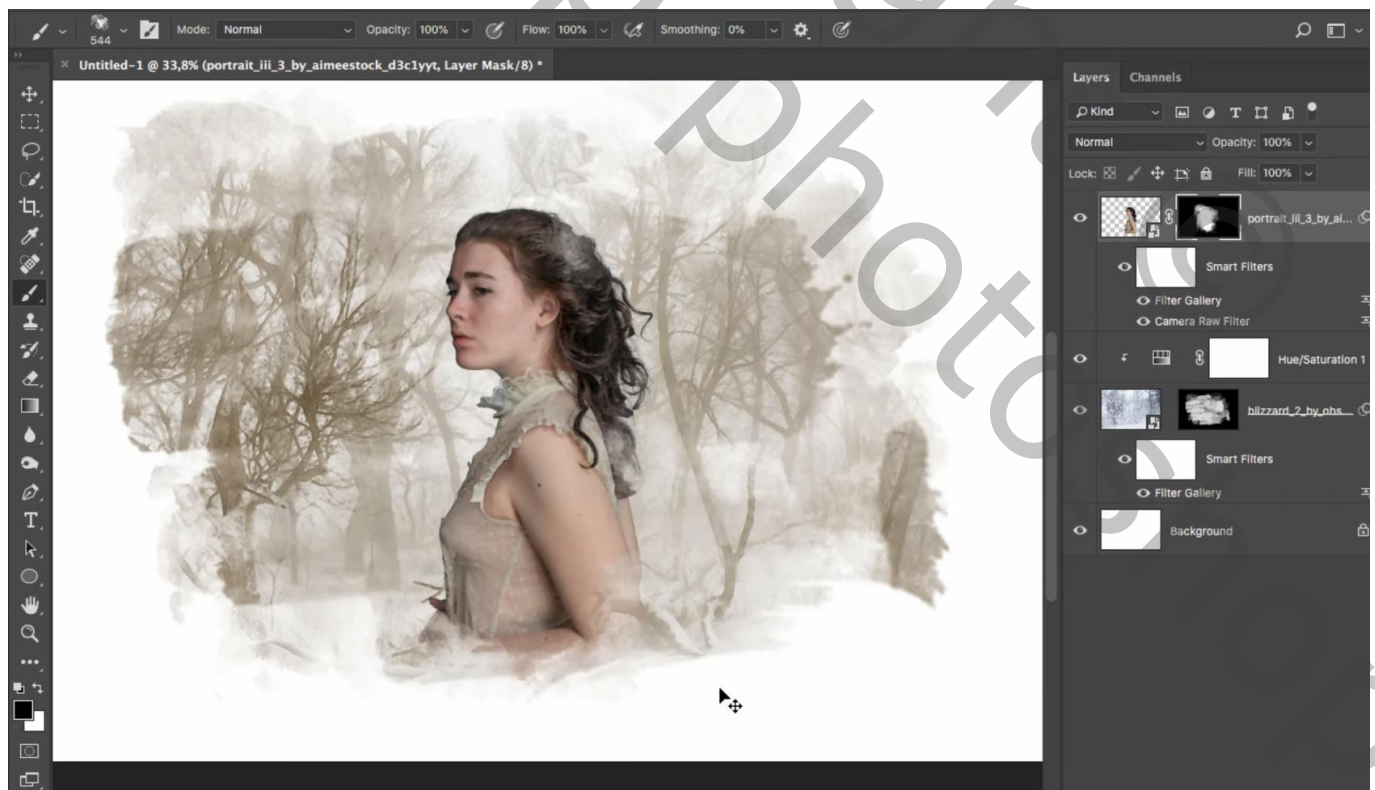
Filter → Camera Raw : Temp = 9 ; Hoogl = 5 ; Schad = 100 ; Wit = -8 ; Zwart = 100



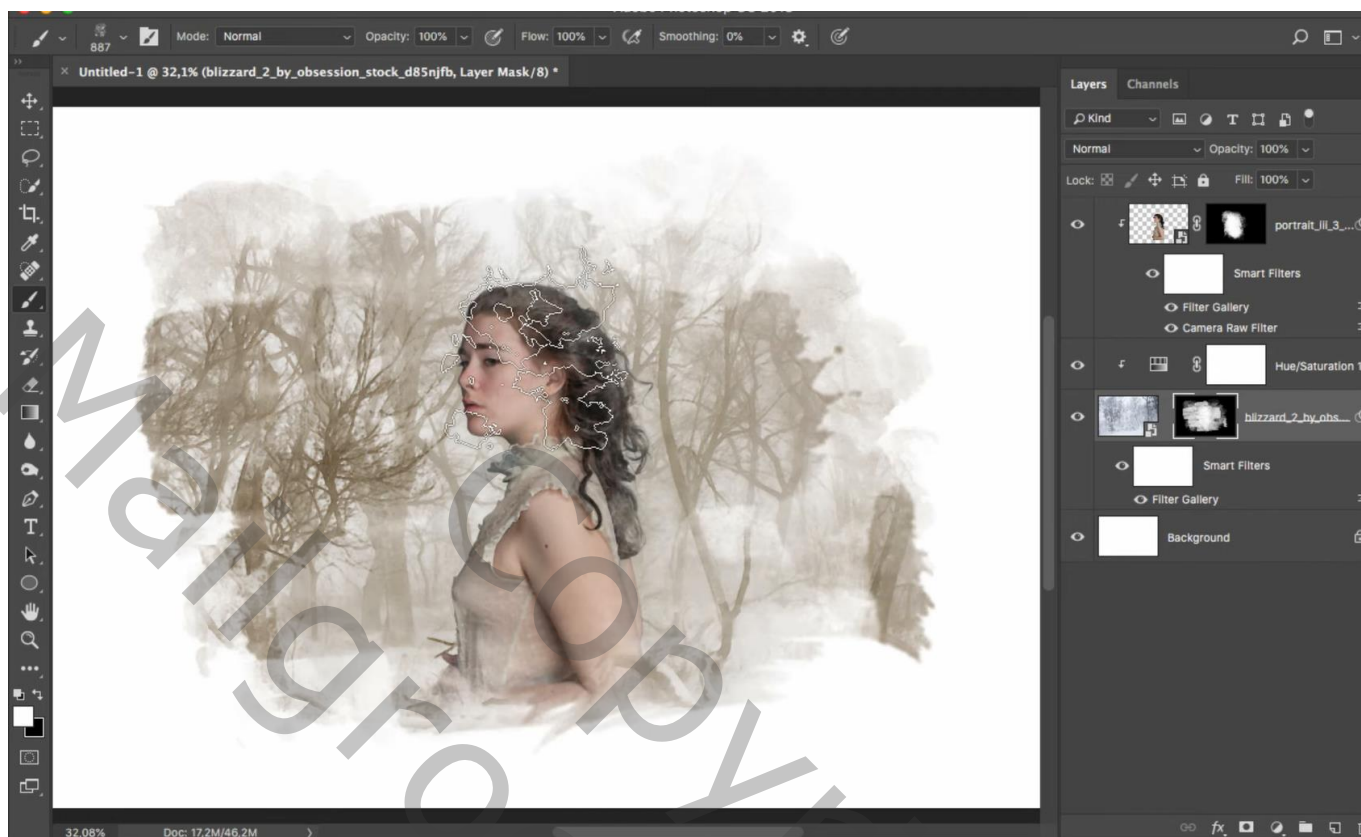
Nog voor het model : Filter → Penseelstreek → Geaccentueerde randen = 1 ; 18 ; 6



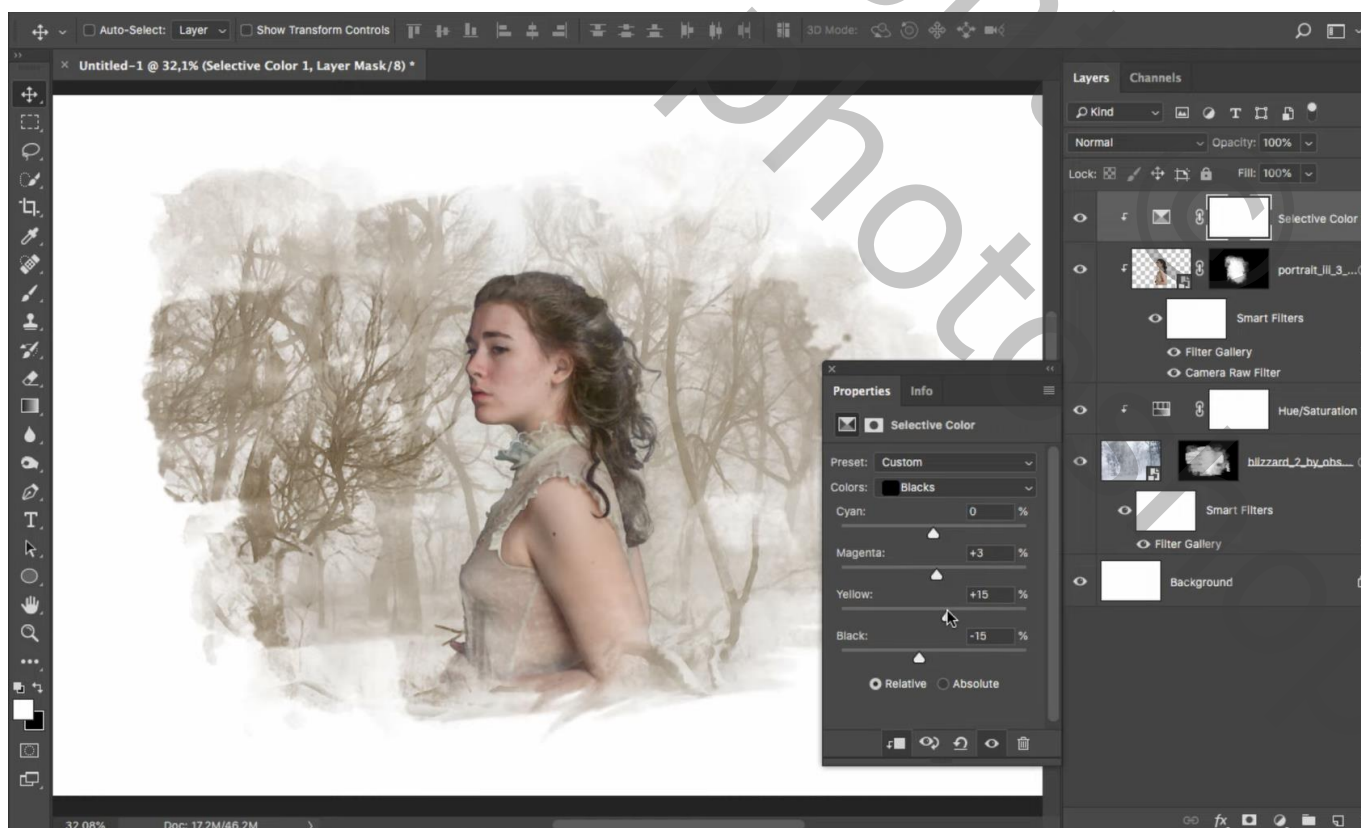
Voeg aan laag met “model” een zwart laagmasker toe; wit watercolor penseel, nr 568, dekking = 100%
Grootte penseel = 1008 px; model terug schilderen



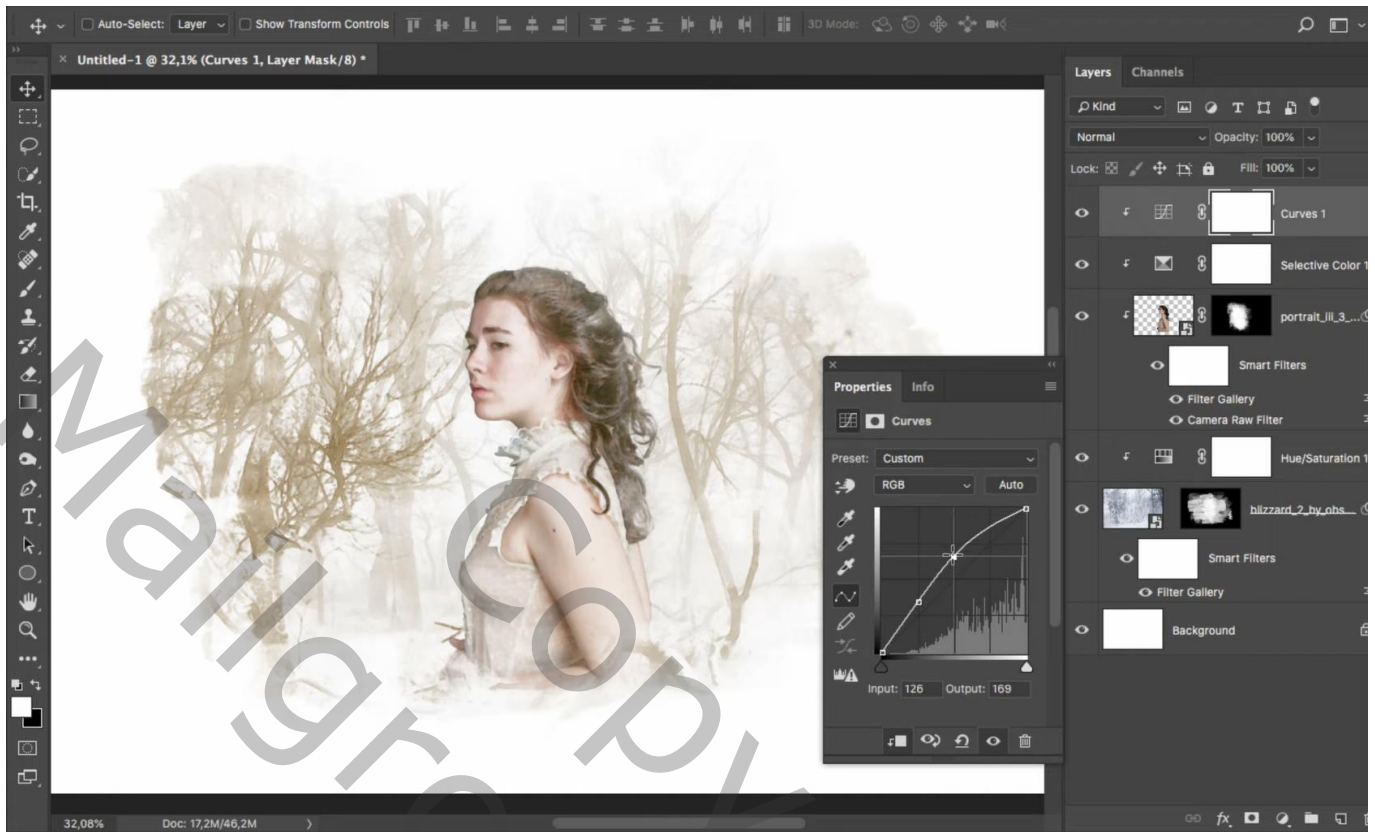
Maak van de laag met “model” een Uitknipmasker boven de Kleurtoon/Verzadiging van laag “woud”
Indien nodig het laagmasker nog wat aanpassen



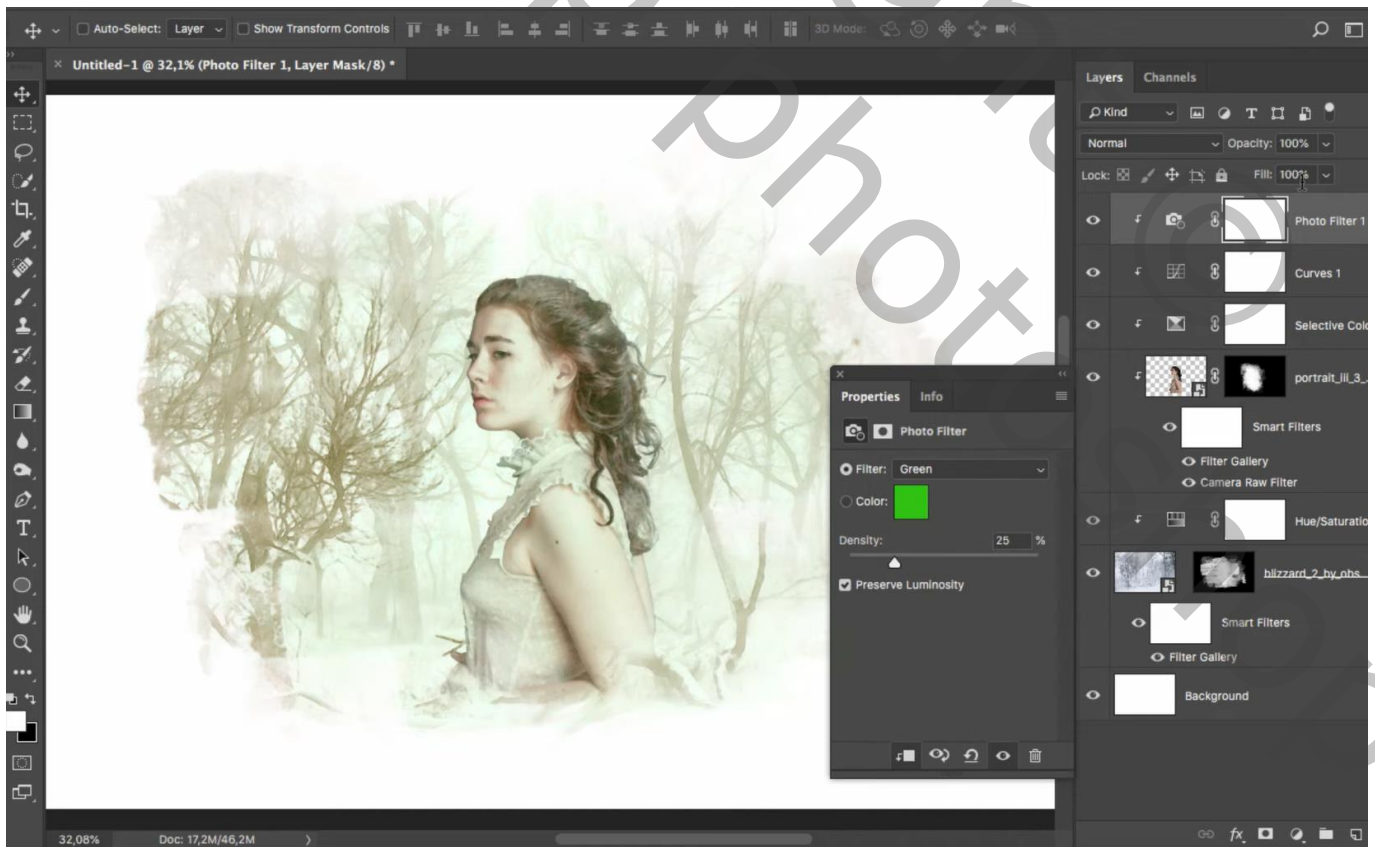
Aanpassingslaag ‘Selectieve Kleur’ : Zwart = 0 ; 3 ; 15 ; -15 ; Uitknipmasker boven het “model”
Grijs = 0 ; 0 ; -5 ; 0 ; Wit = 0 ; 0 ; 0 ; -100



Aanpassingslaag 'Curven': punten op (64 ; 90) ; (126 ; 169) ; Uitknipmasker



Aanpassingslaag 'Foto Filter' : Groen ; 25 % ; Uitknipmasker
Vulling voor die Aanpassingslaag = 10 %



Nieuw laag boven de witte achtergrond laag; watercolor penseel, nr 900 ; voorgrondkleur = # C0B295
Grootte penseel = 2100 px; klik midden het canvas ; de laag nog wat groter maken (Ctrl + T)
Laagvulling = 30 %

